

LIGHTING CONTROL DALI

ERC CE RoHS

МАСТЕР КОНТРОЛЛЕР

MC-02-02002 / 721010
100-240В 50/60Гц IP20

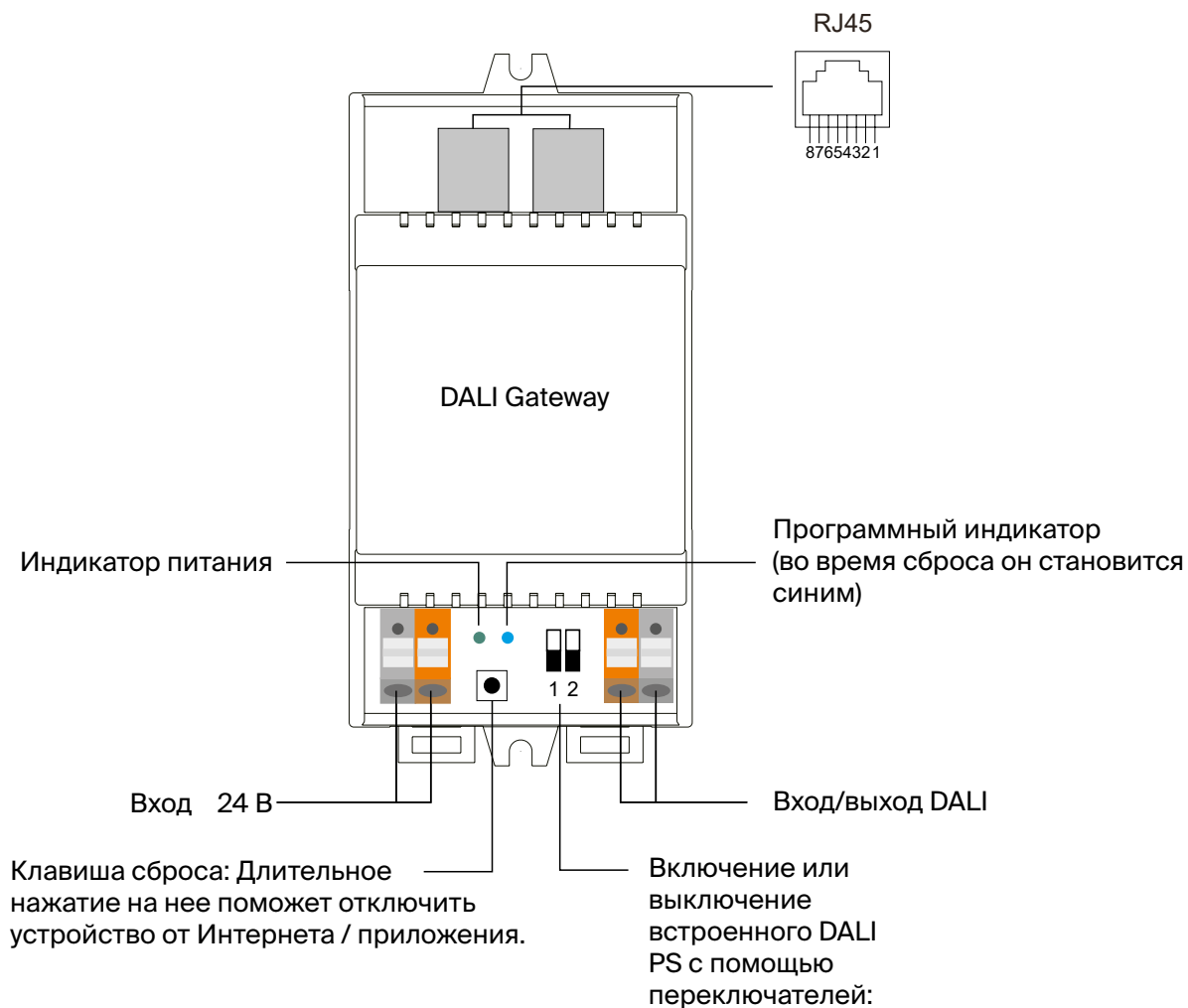
WARRANTY

5 years

ТЕХНИЧЕСКИЕ ХАРАКТЕРИСТИКИ

Входное напряжение	Кол-во каналов DALI	Выходное напряжение	Выходной ток	Размеры (Д*Ш*В)
24 В	1	12-22.5 В	250 мА макс.	110x53x65 мм

ОПИСАНИЕ ПРОДУКТА



Мастер контроллер MC-02-02002 идеально подходит для управления освещением. Он поддерживает до 250 мА источников питания DALI и может управлять 64 устройствами DALI. С его помощью можно настроить различные варианты управления: индивидуально для каждой лампы, группами или через общее управление. Также доступно управление по времени и создание световых сцен.

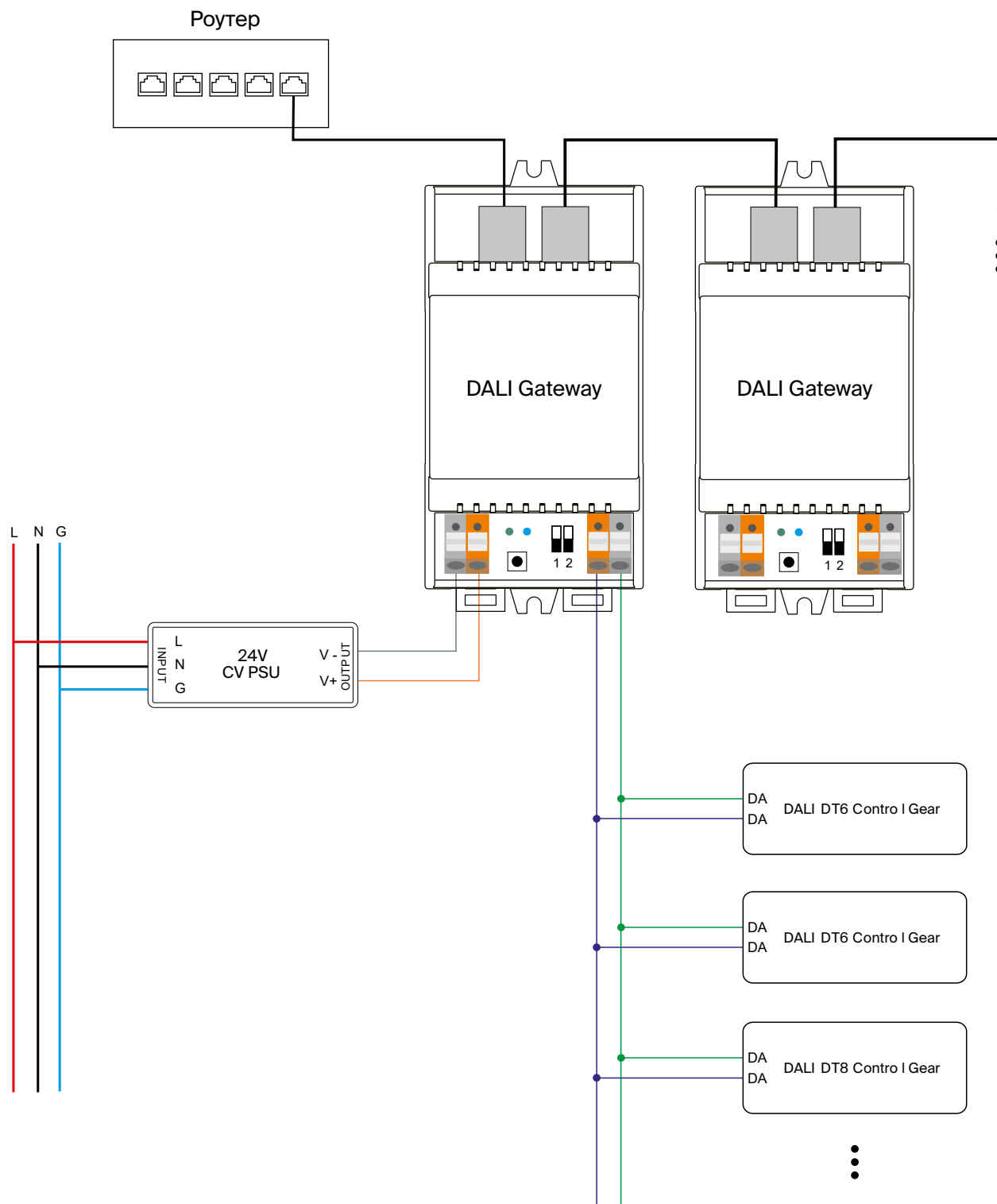
Устройство подключается к сети Ethernet (RJ45), обеспечивая стабильную связь между мобильным телефоном и шлюзом. Главное, чтобы и телефон, и «наименование» находились в одной сети, и вы сможете удобно управлять освещением с любого устройства.

Входное напряжение	Кол-во каналов DALI	Потребляемый ток DALI	Размер (Д-Ш-В)	Температура окружающей среды
24 В	1	Макс. 2 мА	110x53x65 мм	от -20°C до +50°C

- Поддерживает типы устройств DT6, DT8 Tc, DT8 XY, DT8 RGBWA
- Поддерживает адресацию, группировку и конфигурацию сцены максимум для 64 устройств управления (DALI-1 и DALI-2).
- Встроенный источник питания DALI мощностью 250 мА, дополнительная проводка не требуется
- Простое подключение к сети через Ethernet-соединение
- Простая и быстрая настройка с помощью мобильного приложения
- Встроенный аккумулятор, встроенный RTC, поддерживает настройку задач по таймеру
- Поддерживает настройку расписания циклов, включена функция циркадного ритма

СХЕМА ПОДКЛЮЧЕНИЯ

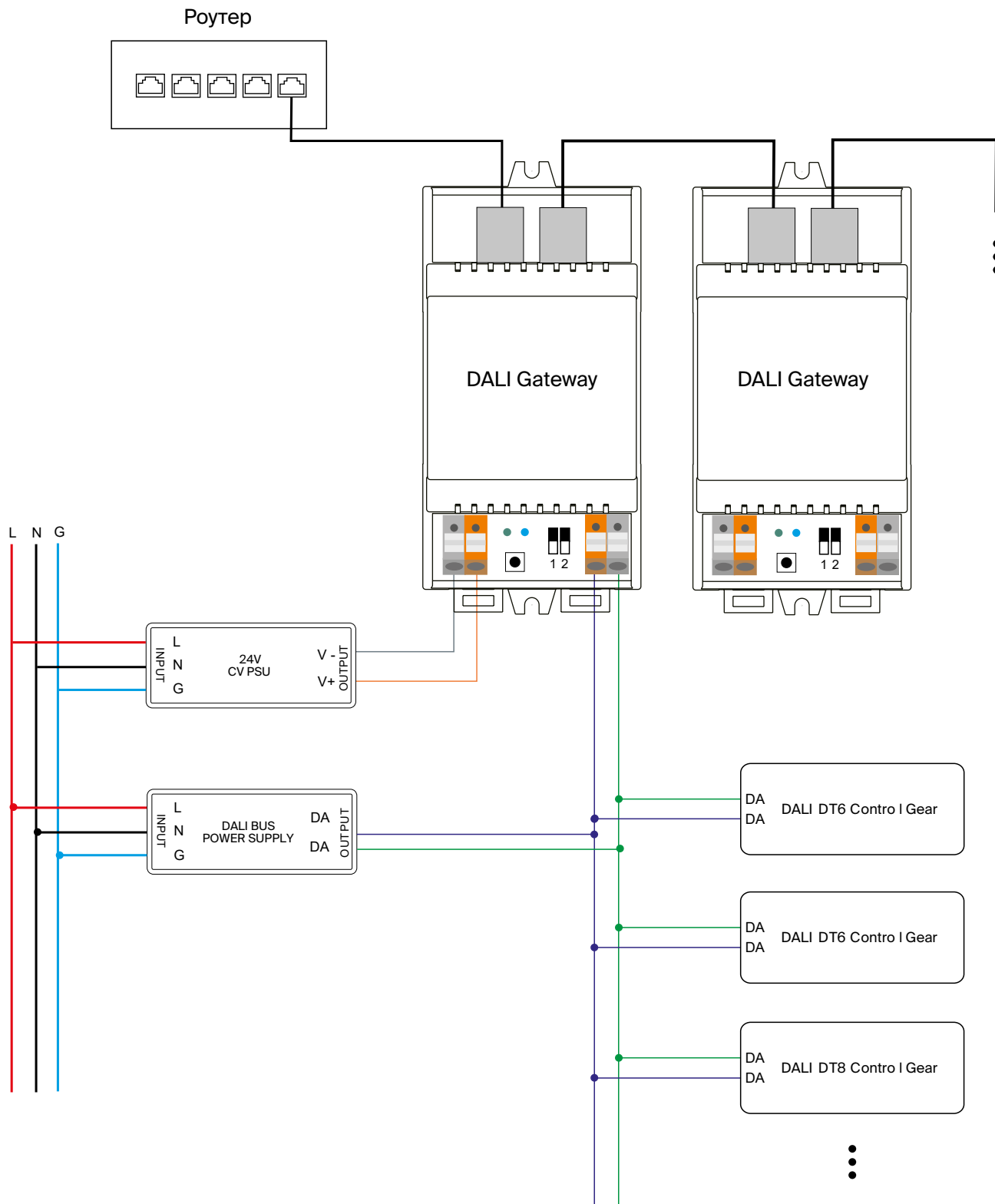
1) При включенном встроенном источнике питания DALI



Примечание: Шина DALI может поддерживать до 64 устройств управления.

СХЕМА ПОДКЛЮЧЕНИЯ

2) При отключенном источнике питания DALI

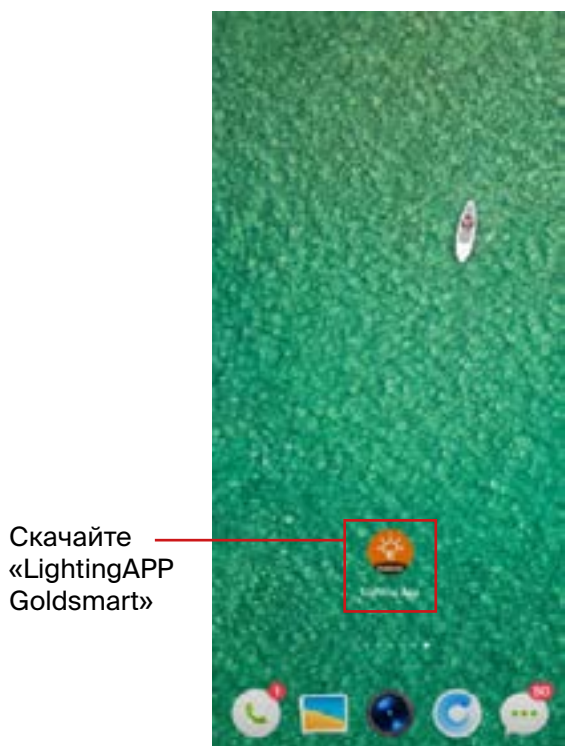


Примечание: Если встроенная шина DALI Bus PS отключена, количество следующих механизмов управления зависит от внешнего источника питания DALI.

НАСТРОЙКА

- 1) Выполните подключение в соответствии со схемой подключения и включите питание системы DALI.
- 2) Подключите шлюз DALI к сети и управляйте им через приложение:
Работает с "The Lighting APP Goldsmart"

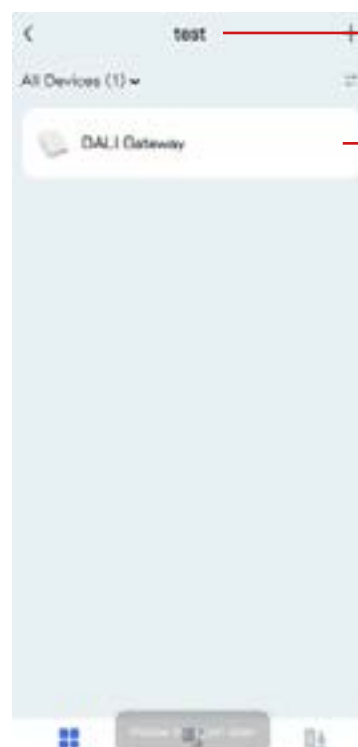
Шаг 1: Загрузите приложение (выполните поиск «LightingAPPGoldsmart» в App Store и Google Play) и настройте учетную запись, затем откройте приложение и добавьте шлюз в сеть.



Примечание:

1. Пожалуйста, убедитесь, что к шлюзу подключены устройства DALI.
2. Создайте вкладку перед добавлением шлюза.
3. Убедитесь, что сеть Wi-Fi мобильного телефона находится в той же сети, что и шлюз DALI.

Шаг 2: Включите шлюз и добавьте его вручную, шлюз будет найден.

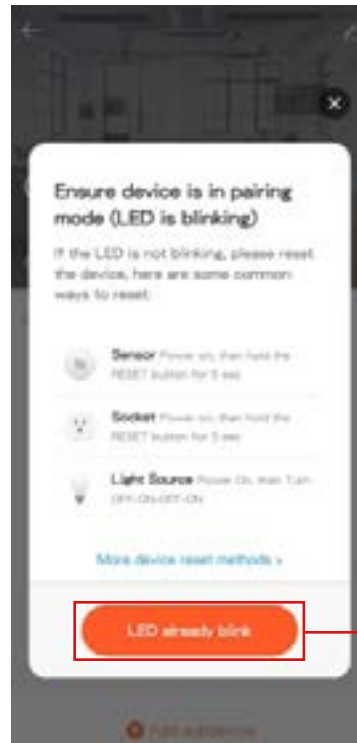


Шаг 3: Шлюз был успешно добавлен, затем выберите шлюз, чтобы настроить следующие устройства DALI.



➕ Add subdevice

Нажмите «Добавить дополнительное устройство», чтобы настроить устройства DALI

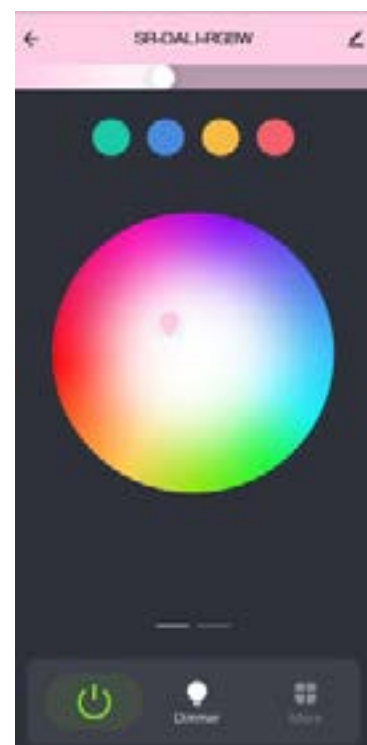
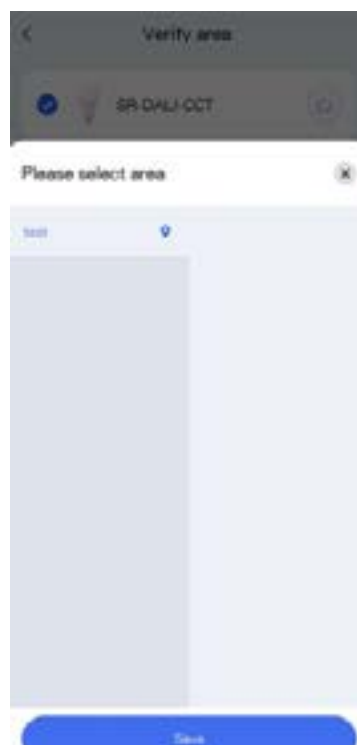
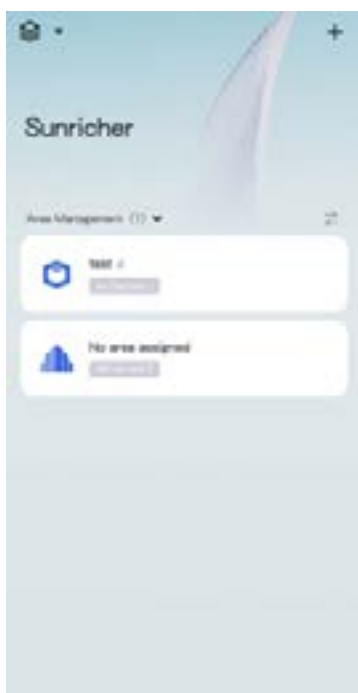


LED already blink

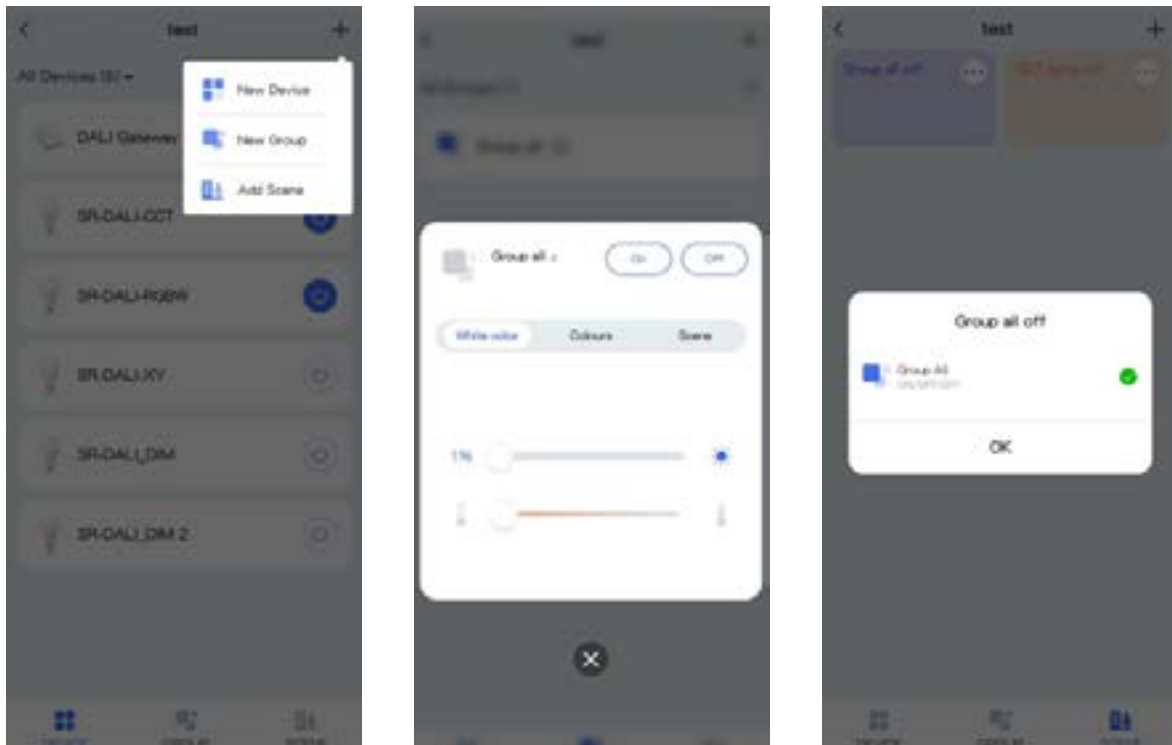
Нажмите «Светодиод уже мигает», чтобы войти в интерфейс поискового устройства.



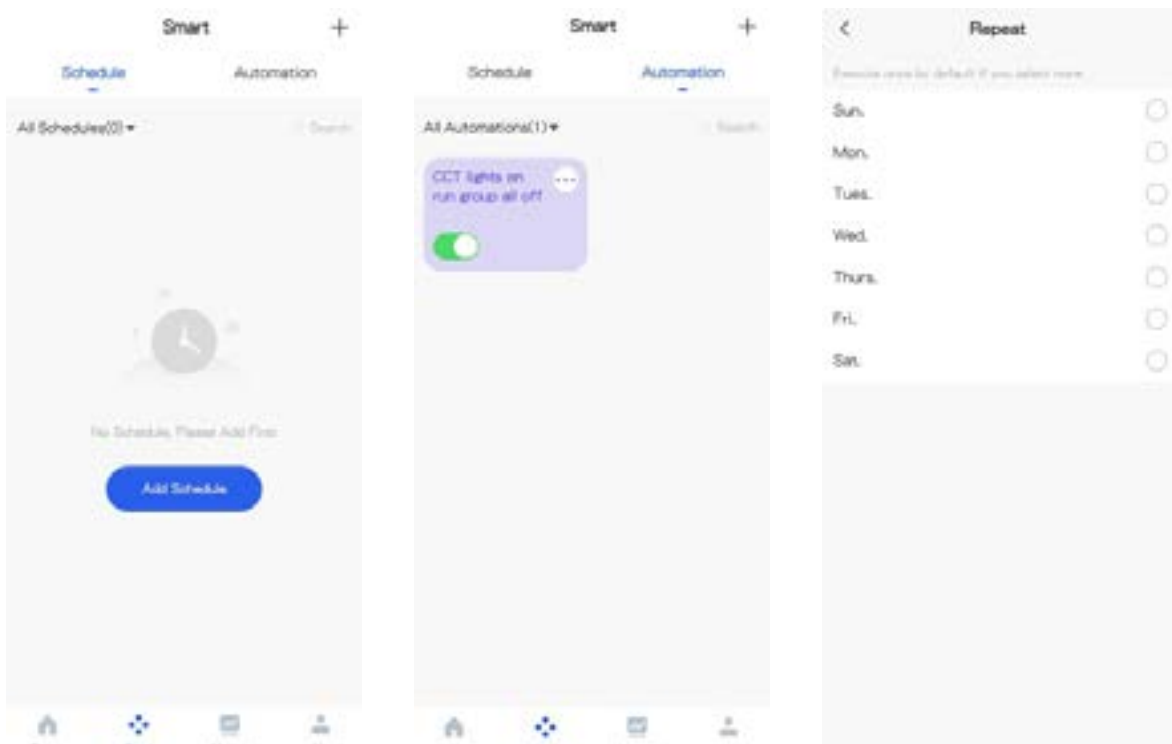
Шаг 4: Все устройства найдены, затем добавьте их в определенную вкладку и нажмите на название устройства на странице управления.



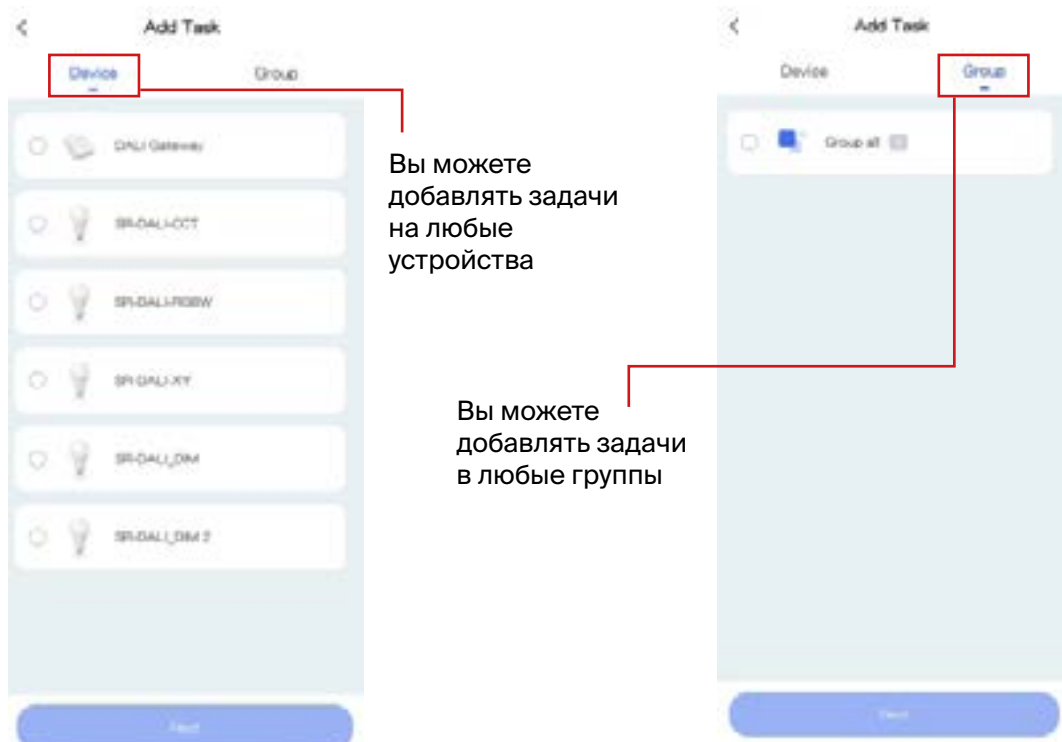
Шаг 5: Добавьте новую группу для этих устройств, добавьте новые настройки сцены для определенных групп или устройств.



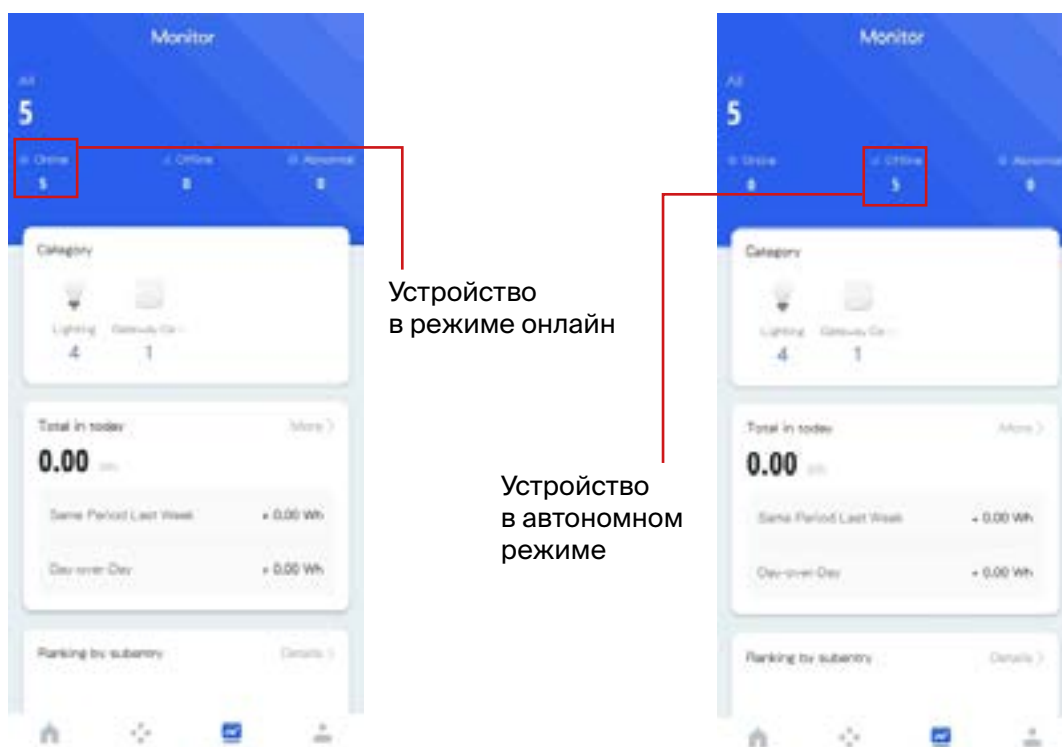
Шаг 6: Настройка расписания, вы можете добавить расписание в список устройств. Его можно настроить с понедельника по воскресенье.



Шаг 7: Настройка задач, вы можете добавлять задачи с любыми устройствами или группами и запускать предыдущие настройки сцены.



Шаг 8: Интерфейс монитора, в котором вы можете просматривать состояние и диаграмму энергопотребления устройств.



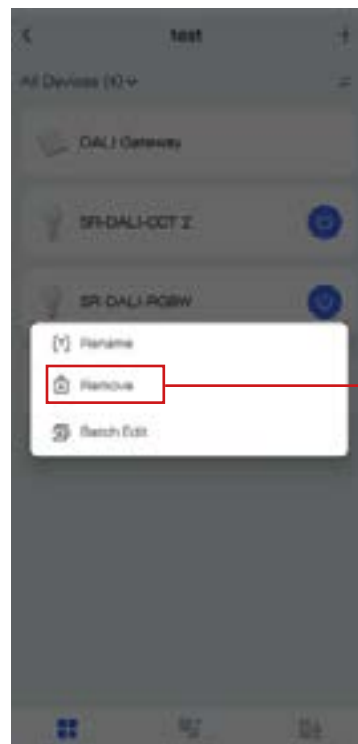
Шаг 9. Удаление шлюза или устройства DALI из интерфейса приложения.



Нажмите здесь, чтобы перейти на страницу управления редактированием



Нажмите здесь, чтобы удалить шлюз DALI



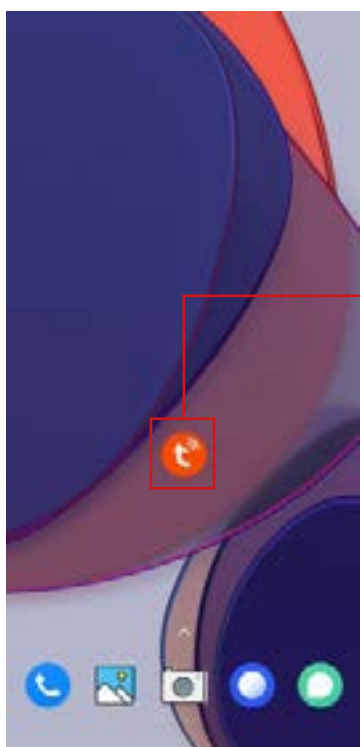
Извлеките устройство

Примечание:

1. Если интерфейс управления освещением не удастся открыть, пожалуйста, выполните поиск и добавьте устройства еще раз в интерфейсе шлюза DALI.
2. Для получения дополнительной информации, пожалуйста, свяжитесь с нами.
3. Убедитесь, что используемое в данный момент приложение имеет последнюю версию.

РАБОТА С ПРИЛОЖЕНИЕМ «TUYA SMART»

Шаг 1: Загрузите приложение (выполните поиск «TuYa Smart» в App Store и Google Play) и создайте учетную запись. Затем откройте приложение и добавьте шлюз в сеть.



Скачайте «TuYa Smart»



Добавьте устройство

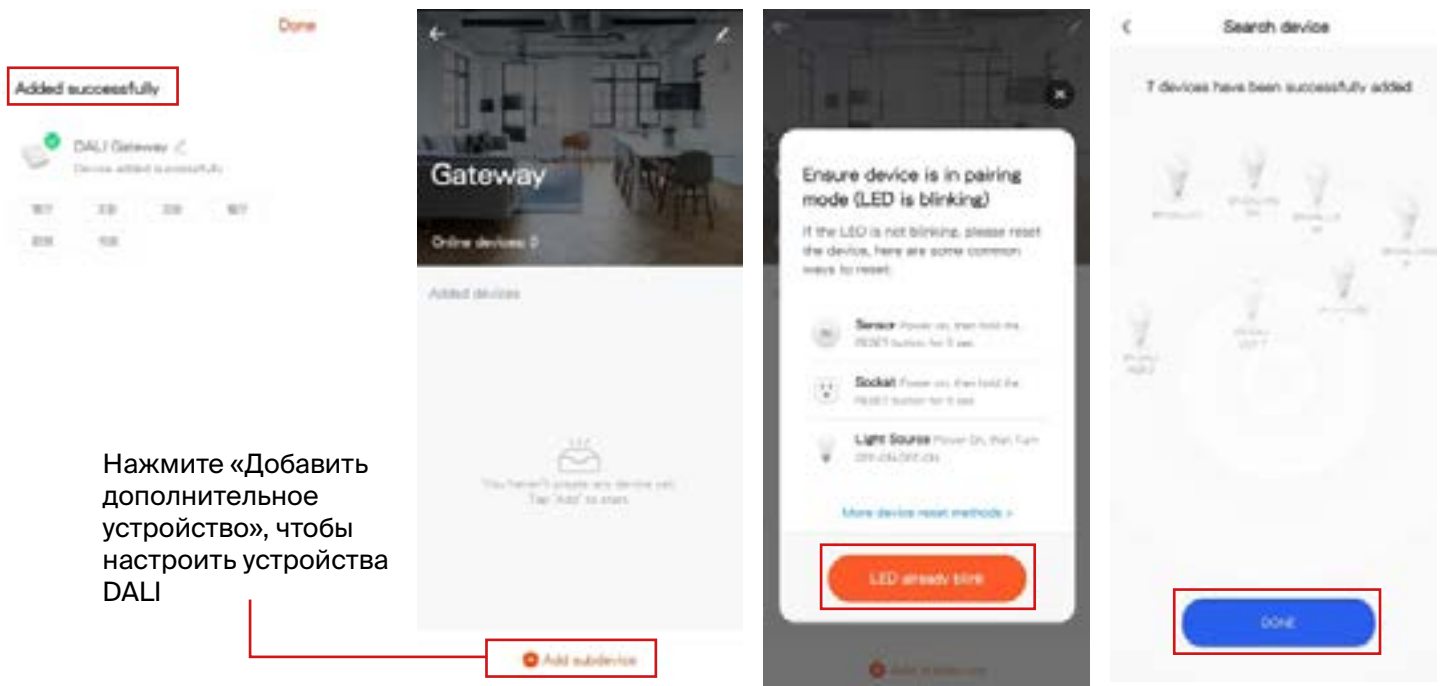


Нажмите здесь, чтобы добавить шлюз

Примечание:

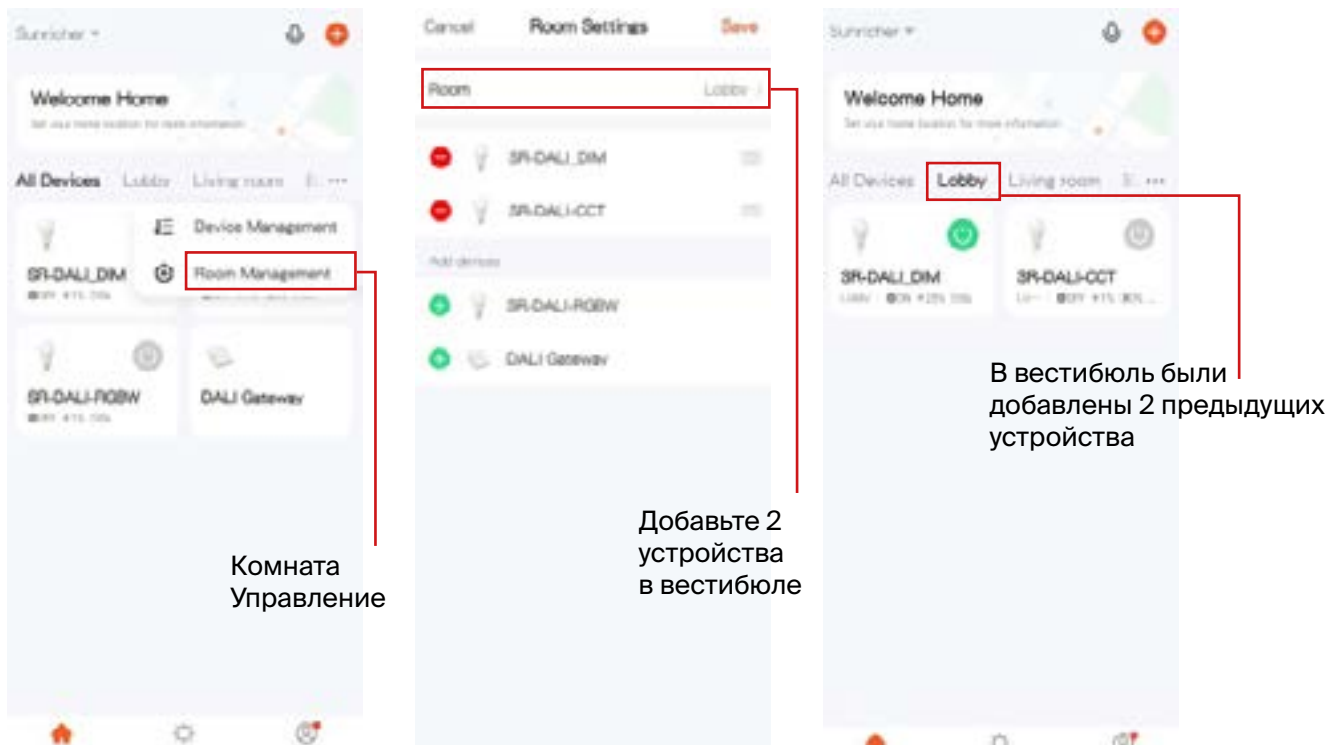
1. Пожалуйста, убедитесь, что к шлюзу подключены устройства DALI.
2. Создайте область перед добавлением шлюза.
3. Make sure that the WIFI network of mobile phone is in the same network as DALI gateway

Шаг 2: Шлюз был успешно добавлен, затем выберите шлюз для настройки устройств DALI.



Нажмите «Добавить дополнительное устройство», чтобы настроить устройства DALI

Шаг 3: Все устройства найдены, затем добавьте их в определенное помещение.

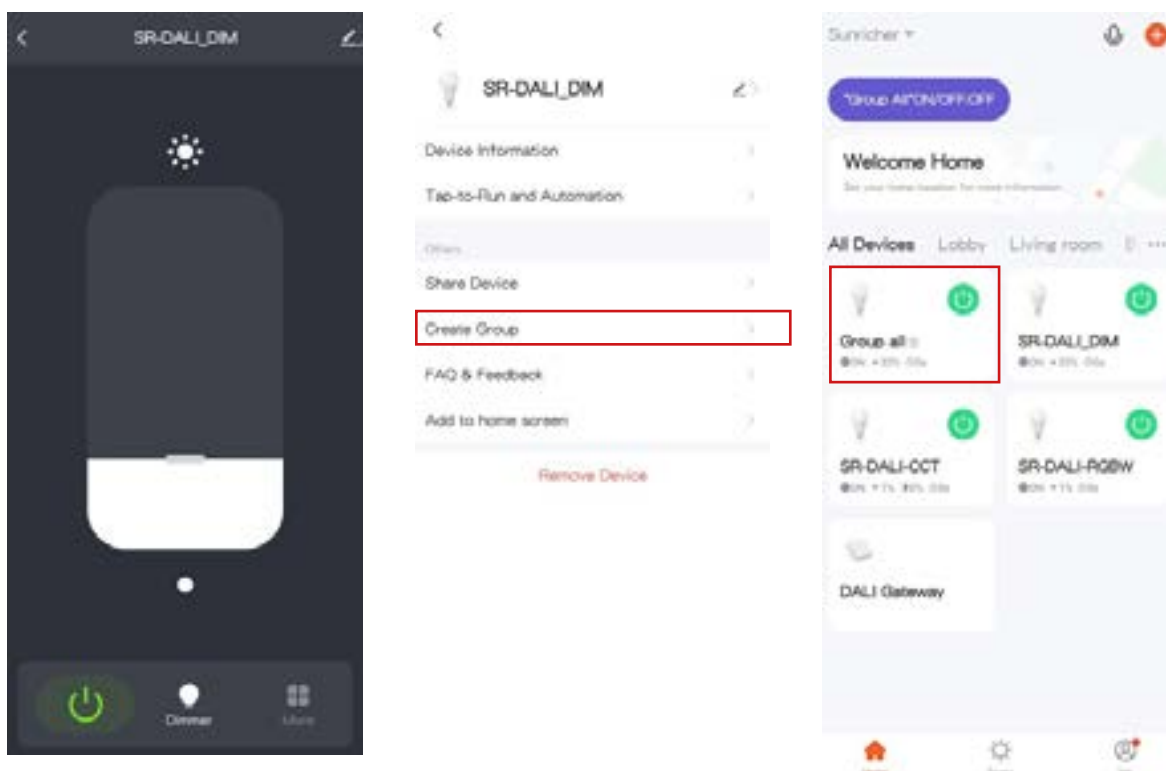


Комната Управление

Добавьте 2 устройства в вестибюле

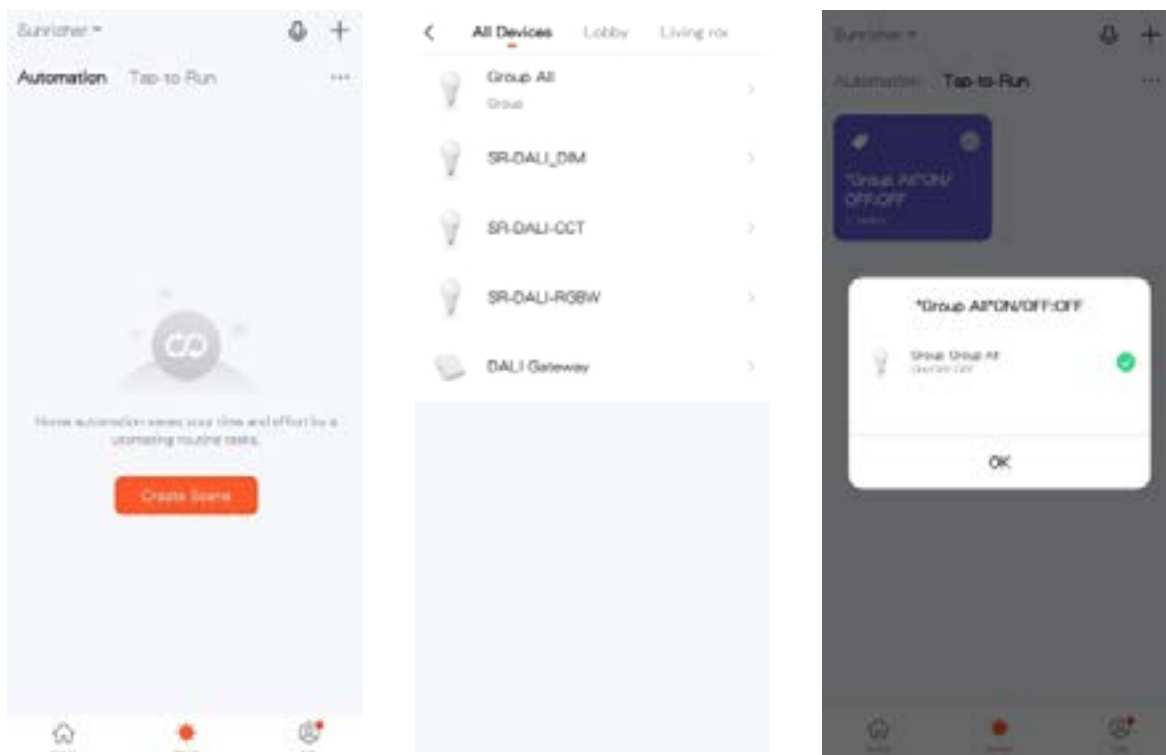
В вестибюль были добавлены 2 предыдущих устройства

Шаг 4: Перейдите на страницу управления устройством и нажмите “ ”, чтобы создать группу.



Примечание: Для группового управления теперь поддерживаются только включение / выключение и уровень яркости.

Шаг 5: Зайдите на “умную” страницу, создайте сцену для определенных устройств или группы.



Ссылка: Нажмите «Создать сцену», затем нажмите «Запустить», перейдите на следующую страницу, выберите «Запустить устройство», затем вы можете выбрать любые устройства или группы для запуска сцены.

ТЕХНИКА БЕЗОПАСНОСТИ

1. Устройство должно устанавливаться и обслуживаться квалифицированным специалистом.
2. IP20. Пожалуйста, избегайте попадания солнечных лучей и дождя. При установке на открытом воздухе, пожалуйста, убедитесь, что он установлен в водонепроницаемом корпусе.
3. Всегда устанавливайте данное устройство в месте с надлежащей вентиляцией, чтобы избежать перегрева.
4. Никогда не подключайте провода при включенном питании и перед выключением всегда проверяйте правильность подключения, чтобы избежать короткого замыкания.
5. Пожалуйста, убедитесь, что провода плотно закреплены в клемме.
6. Для получения дополнительной информации, пожалуйста, проконсультируйтесь с продавцом блока питания.

ХРАНЕНИЕ

Хранение товара производится в упаковке и в помещении при отсутствии агрессивной среды. Температура хранения в диапазоне от -20°C до $+70^{\circ}\text{C}$ и относительной влажности воздуха не более 95%. Не допускается прямое воздействие влаги.

ТРАНСПОРТИРОВКА

Изделие в упаковке пригодно для транспортировки морским, железнодорожным, автомобильным и авиационным транспортом.

УТИЛИЗАЦИЯ

Изделие в своей конструкции не содержит токсичных и химически опасных соединений, поэтому подлежит правилам утилизации твердых бытовых отходов.

СЕРТИФИКАЦИЯ

Все компоненты системы при соблюдении всех правил, указанных в инструкции являются безопасными в эксплуатации и соответствуют всем требованиям технических регламентов ТР ТС 020/2011, ТР ЕАЭС 037/2016.

ГАРАНТИЙНЫЕ ОБЯЗАТЕЛЬСТВА

Гарантия на изделие составляет 5 лет со дня продажи, дата устанавливается на основании документов, устанавливающих факт продажи.

Гарантийное обслуживание производится при условии, что возникшая неисправность связана с дефектом, связанным с производством изделия, а также при условии соблюдения всех правил эксплуатации, транспортировки и хранения, приведенных в данной инструкции.

Гарантия не действительна в случаях: если изделие использовалось в целях, не соответствующих его прямому назначению; дефект возник после передачи товара потребителю и вызван неправильным или небрежным обращением, не соблюдением требований, приведенных в данной инструкции. А также в случаях воздействия непреодолимых сил, в т. ч.: пожара, наводнения, высоковольтных разрядов и др. стихийных бедствий, несчастных случаев и умышленных действий третьих лиц, повлекших неисправность изделия.

ИЗГОТОВИТЕЛЬ

Майтони ГмбХ, 98, Фельдстиге, Мюнстер, Германия, 48161

ИМПОРТЕР

ООО «ФАКЕЛ», 117485, Россия, г. Москва, вн. тер. г. муниципальный округ
Коньково, ул. Обручева, д. 30/1, стр. 1 www.maytoni.ru
Разработано в Германии.
Сделано в Китае.
Срок годности не ограничен.